

Orientation d'Aménagement et de Programmation

CONTEXTE

L'urbanisation de ce site permet de répondre aux besoins d'extension de l'entreprise SPDO, reconnue dans le domaine du recyclage automobile. En effet, l'entreprise projette d'étendre son site pour y développer et diversifier son activité de recyclage de véhicules électriques pour répondre au mieux aux directives gouvernementales.

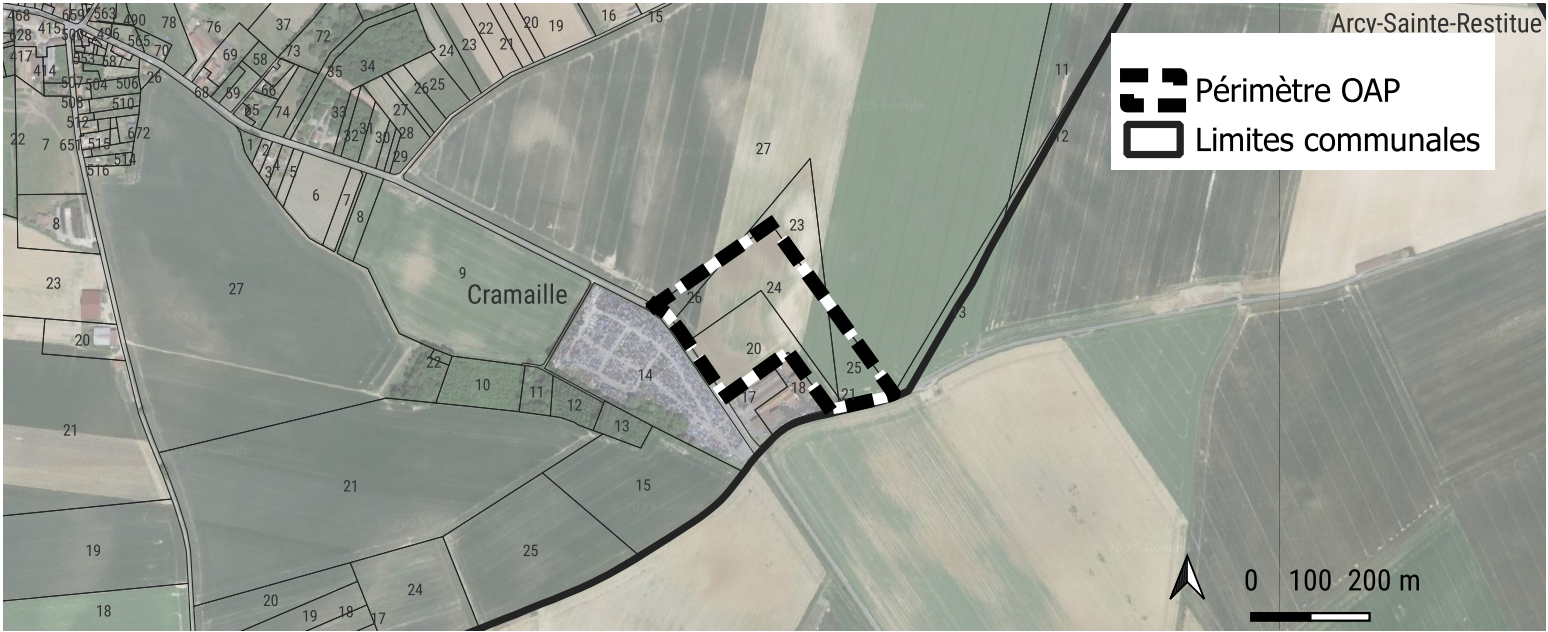
PRINCIPES D'AMENAGEMENT

PROGRAMME

L'extension permettra à l'entreprise de disposer d'un espace dédié au démontage, au traitement et à la valorisation des composants issus des véhicules électriques. Le projet participe à l'accompagnement du développement des véhicules électriques et à son recyclage dans le cadre de la transition écologique des mobilités.

ACCES ET CIRCULATION

La réussite du projet repose sur une bonne accessibilité logistique, notamment pour les flux entrants et sortants. L'OAP identifie la nécessité de sécuriser les traversées des routes départementales (RD2 et 21) et notamment entre les deux sites, ainsi que de traiter spécifiquement les points d'entrée au site, afin de garantir une circulation fluide et sécurisée pour les poids lourds comme pour les vhicules légers. Les cheminements modes actifs devront également être prévus au sein du projet.



GESTION ENVIRONNEMENTALE ET PAYSAGERE

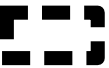
Le projet intégrera une trame végétale garantissant l'intégration paysagère du site notamment par le traitement des franges urbaines avec des haies et des plantations d'essences locales. Un traitement des franges est prévu afin d'assurer une transition douce avec les milieux agricoles adjacents. Ce traitement des franges permet de renforcer la qualité environnementale du site tout en valorisant le cadre paysager. Les orientations paysagères visent aussi à préserver les vues et à créer un cadre de travail agréable et attractif.

RISQUES

Il conviendra d'intégrer aux réflexions l'ensemble des risques présents sur le site d'OAP : les aménagements futurs devront systématiquement prendre en compte la présence de risques sur site. Le ruissellement des eaux pluviales devra être limité, en mettant en place des solutions de gestion alternative (surfaces perméables, création de noues paysagères, mise en place de dispositifs de stockage des eaux pluviales,...). Les principes d'aménagement du site devront intégrer la question de la gestion des déchets.

Légende :


THEME 1 : Modalité d'aménagement, d'équipement
et de programmation de la zone

 Périmètre OAP


Vocation :

 Economique

THEME 2 : Insertion architecturale, urbaine et paysagère

 Principe de traitement des limites, des franges à développer
(traitement paysager et plantation des limites)

THEME 3 : Condition de desserte et d'équipement de la zone

 Gérer la sécurisation en traversée des RD ainsi que l'entrée
sur le site et les zones d'extension

